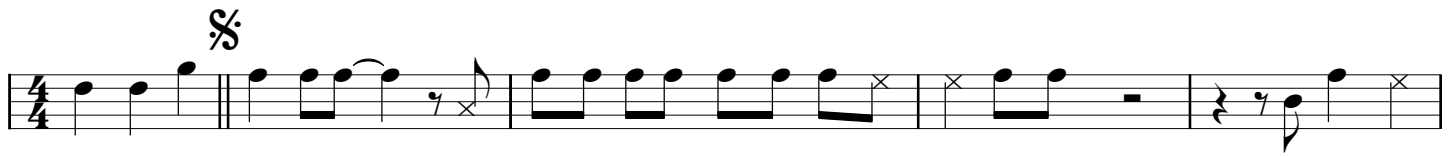


WACKELKONTAKT

OIMARA

Musik u. Text: Beni Hafner, Andreas Frei, Matthias Riegler & Niklas Nubel



f f b b
Wär ich ein Mö-bel-stück, dann wär ich ei-ne Lam-pe aus den Sieb-zi-gern. gern. I glüh gern



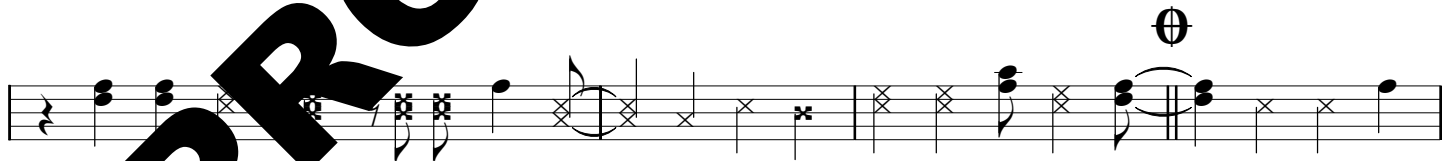
e e d b
E E D B
vor, i geh gern aus, mir hauts die Si-che-run-gen naus. B B F F F f



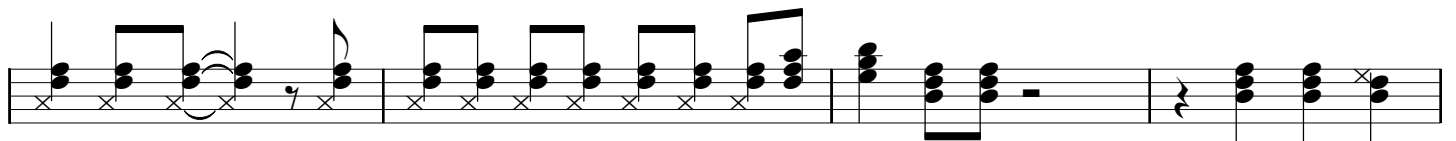
F F F F f B B B B b B B B B b E E E E e E E E E e
wär ich ei-ne Lam-pe aus den Sieb-zi-gern. I saug die Kern-kraft-wer-ke leer, I lauf auf



D D D D d B B B b B B B b B b B b B b B b
acht-tau-send Am-pere. Wär ich Mö-bel-stück, dann wär ich ei-ne Lam-pe aus den Sieb-zi-gern.



B b B b B b E e E e E e E e E e E e E e D d D d D d D d B b B b B b B b
I glüh gern vor, i geh gern aus, mir hauts die Si-che-run-gen naus. Wär ich ein



F f F f F f F f F f F f F f B b B b B b B b B b B b B b B b
Mö-bel-stück, dann wär ich ei-ne Lam-pe aus den Sieb-zi-gern. I saug die